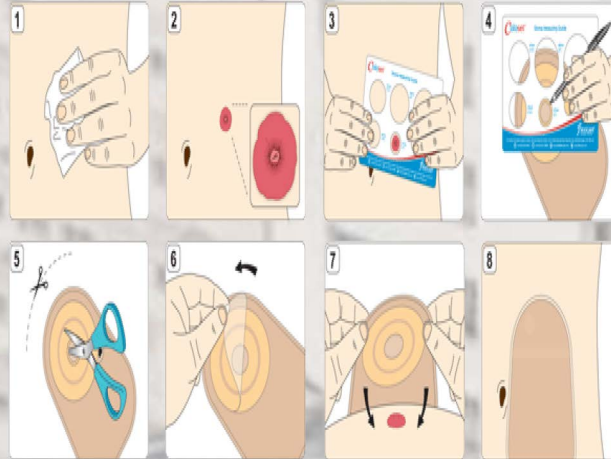




۱۴. در صورت لزوم به استفاده از کمربند استوما، آن را در محل خود قرار دهید.
۱۵. الگوی کاغذی اندازه گیری را برای اندازه گیری در دفعات بعدی نگه داری کنید.
۱۶. دستهایتان را بشویید.



- از قیچی برای برش چسب استفاده کنید.
۱۱. کیسه جدید استومی را در مقابل استومی بگیرید و مطمئن شوید که سایز آن مناسب است، اگر لازم است آن را مجدد برش دهید.
۱۲. اگر از کیسه قابل تخلیه استفاده می کنید، انتهای آن را ببندید.
۱۳. پوشش روی چسب پایه کیسه را بردارید و محل برش داده شده را روی استوما قرار دهید.
- چسب پایه را روی پوست اطراف استوما قرار دهید و آن را به مدت ۲۰ تا ۳۰ ثانیه به اطراف در همه جهات فشار دهید تا مطمئن شوید به خوبی چسبیده است. کیسه را آویزان کنید.



## تعویض کیسه گلستومی

مرکز آموزشی درمانی آیت اله کاشانی شهرکرد

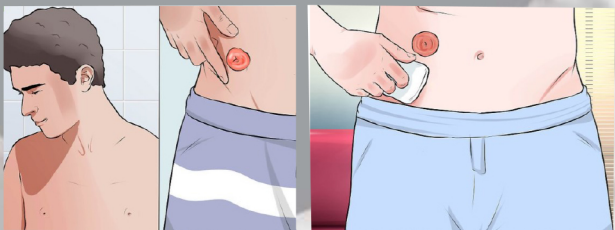
آدرس: شهرکرد - خیابان پرستار ۹-۳۲۲۶۴۸۲۵-۰۳۸

[Kashanihp.skums.ac.ir](http://Kashanihp.skums.ac.ir)

واحد آموزش به بیمار ۱۴۰۳

بازنگری ۱۴۰۵ کد: PE/SUR-KH-01-04

۷. پوست اطراف استوما را با آب گرم و گاز یا پنبه تمیز کنید.
۸. به آرامی پوست را با حوله یا گاز خشک کنید.



۹. اگر پوست اطراف استومی خارش دار حساس است، از پودرهای محافظ استفاده کنید.

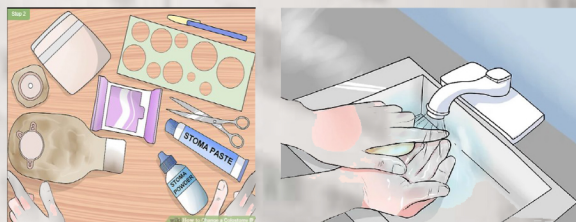


۱۰. سایز استومی را با استفاده از الگوهای اندازه‌گیری تعیین کنید.
- الگوی اندازه‌گیری را در پشت چسب کیسه قرار دهید و سایز مناسب را تعیین کنید.

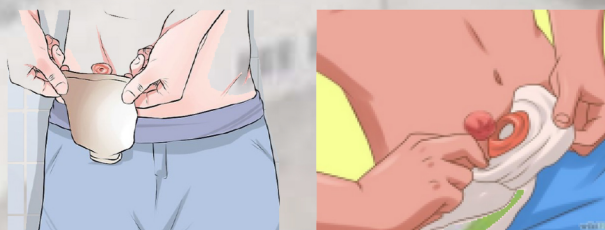


## چگونه کیسه اوستومی را تعویض کنم؟

۱. برای تعویض کیسه اوستومی مراحل زیر را انجام دهید.
۲. وسایل مورد نیاز شامل: کیسه جدید، حوله یا دستمال کاغذی برای تمیز کردن پوست، الگوی تعیین سایز استوما، خودکار برای ترسیم سایز استومی، قیچی، نایلون کوچک برای کیسه استفاده شده، دئودرانت (در صورت تمایل) را آماده کنید.
۲. دست‌ها را شسته و خشک نمایید.



۳. گوشه چسب را گرفته و کیسه قبلی را به آرامی بردارید، دو لبه کیسه را به هم برسانید تا موجب چسبندگی مجدد نشود.
۴. کیسه قبلی را در نایلون زباله قرار دهید.
۵. اگر کیسه کلامپ (گیره) دارد آن را از قبل باز کنید.
۶. استوما را از نظر رنگ و رطوبت بررسی و لمس کنید. استوما باید صورتی و مرطوب باشد. پوست را از نظر قرمزی یا تحریک مشاهده کنید.



## چرا باید کیسه اوستومی را عوض کرد؟

- از آنجایی که مواد دفعی شما از طریق کلهستومی دفع می‌شود، اگر از کیسه کلهستومی استفاده می‌کنید، باید نحوه تعویض کیسه را یاد بگیرید.
- در رابطه با تعویض کیسه به نکات زیر توجه کنید:**
- ≤ اگر از کیسه یک تکه استفاده می‌کنید می‌توانید تا سه روز از این کیسه استفاده کنید.
  - ≤ اگر از سیستم دو تکه استفاده می‌کنید، چسب پایه را می‌توانید یک هفته تا ۱۰ روز روی شکم نگه دارید ولی باید کیسه را تخلیه کنید.
  - ≤ زمانی که یک سوم یا نیمی از کیسه پر شد، باید آن را تخلیه کنید.
  - ≤ بیشتر از یک بار در روز کیسه را عوض نکنید، مگر اینکه مشکلی پیش آمده باشد.



کیسه یک تکه



کیسه دو تکه